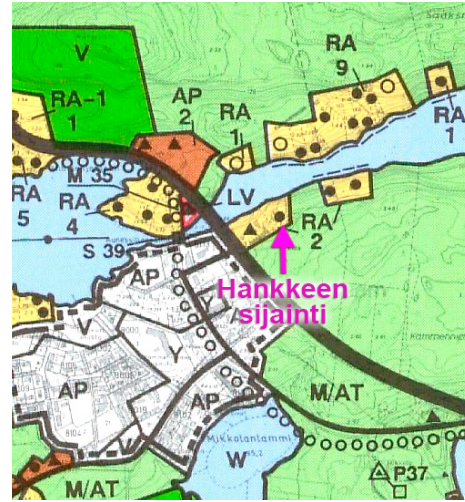


Sijainti



Ote ympäristöministeriön 28.2.1994 vahvistamasta Aitolahti-Teisko rantayleiskaavasta



RA 2 LOMA-ASUNTOALUE
 Alue on tarkoitettu omarantaista loma-asutusta varten. Rakennuspaikan pinta-alan tulee olla vähintään 3000m².

Alueelle saa rakentaa kullekin rakennuspaikalle loma-asunnon, jonka kerrosala saa olla enintään 80 m², saunarakennuksen ja talousrakennuksen, joiden kummankin kerrosala saa olla enintään 25m² sekä käymälän.

Mikäli rakennuspaikan pinta-ala on suurempi kuin 6000m²:ä, rakennuspaikalle saa rakentaa lisäksi vierasmajan, jonka kerrosala saa olla enintään 40m².

Loma-asuntorakennus tulee sijoittaa vähintään 30m:n ja saunarakennus vähintään 10 m:n päähän keskiveden korkeuden mukaisesta rantaviivasta. Rakennuspaikan puusto ja muu kasvillisuus on säilytettävä mahdollisimman luonnonmukaisena erityisesti rakennusten ja rantaviivan välisellä vyöhykkeellä.

--- Merkinnällä kuvatuilla rannoilla rantavyöhyke on maisemallisesti erityisen arka, ja tästä syystä loma-asunnon sijoittamiseen on kiinnitettävä erityistä huomiota. Numero RA-merkinän alapuolella osoittaa alueen rakennuspaikkojen enimmäismäärän.

● LOMA-ASUNTO

Ote kaupunginvaltuuston 19.4.2021 hyväksymästä Pohjois-Tampereen strategisesta yleiskaavasta

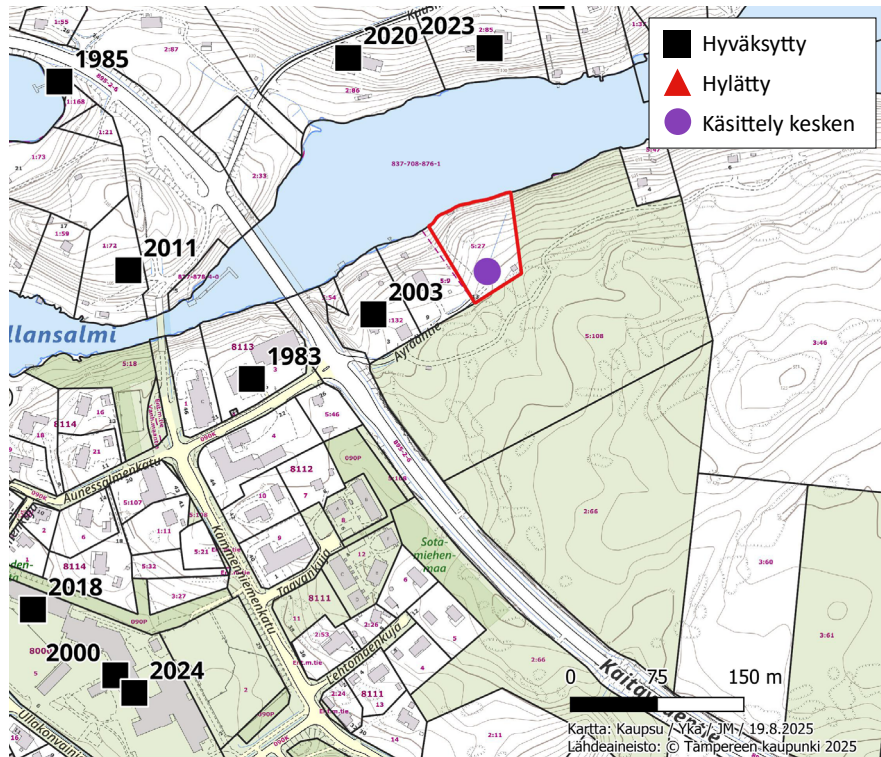


ASUMISEN JA ELINKEINOTOIMINTOJEN SEKOITTUNUT ALUE

Alue varataan asumiselle sekä siihen liittyvään ympäristöhäiriöitä aiheuttamattomaan elinkeinotoimintaan. Alueen kehittäminen tulee ratkaista asemakaavalla tai kokonaistarkastelulla, jossa varmistetaan eri toimintojen yhteensovittaminen sekä liikennejärjestelyjen toimivuus. Rakennettaessa ilman asemakaavaa uudisrakennuksen rakennuspaikan pinta-alan tulee olla vähintään 5000 m² tai mikäli alueella on keskitetty vesi- ja viemäriverkosto, vähintään 2000 m².

ASEMAKAAVOITETTAVA ALUE
 Alueen maankäyttö ratkaistaan ensisijaisesti asemakaavalla.

Ote poikkeuslupatilannekartasta



Hankkeen asemapiirros

